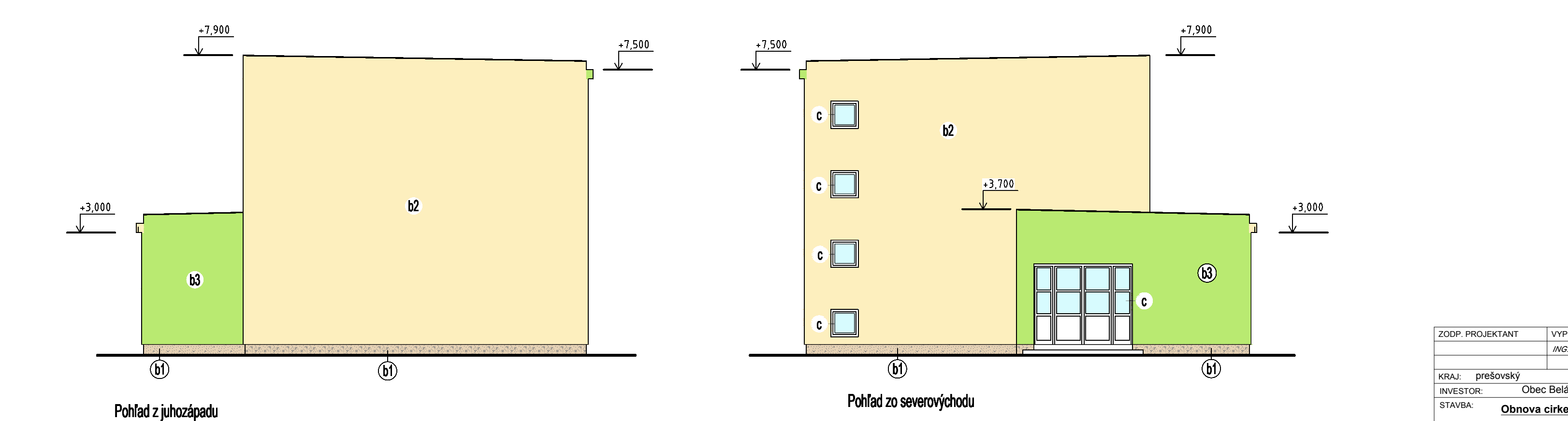
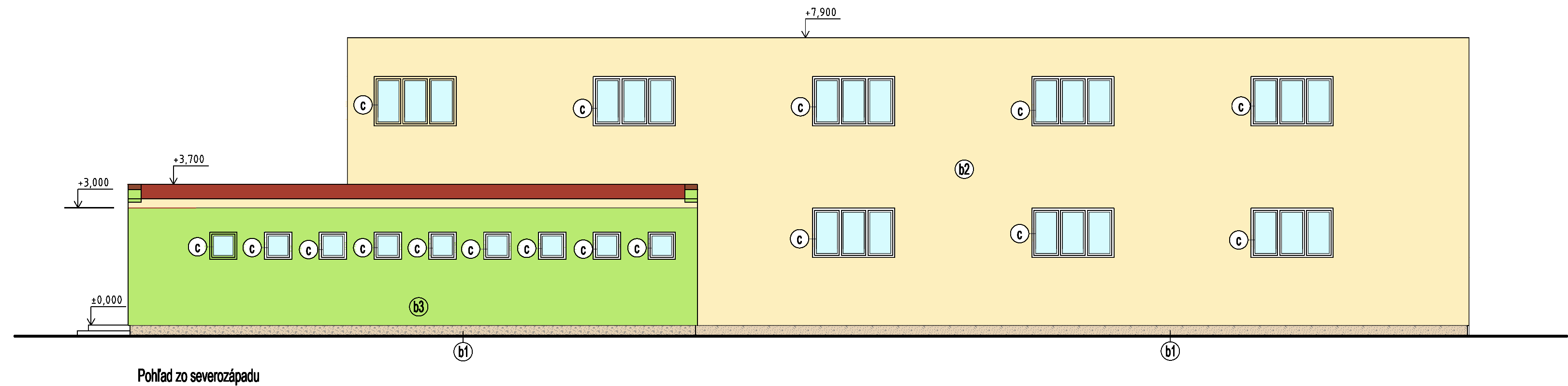
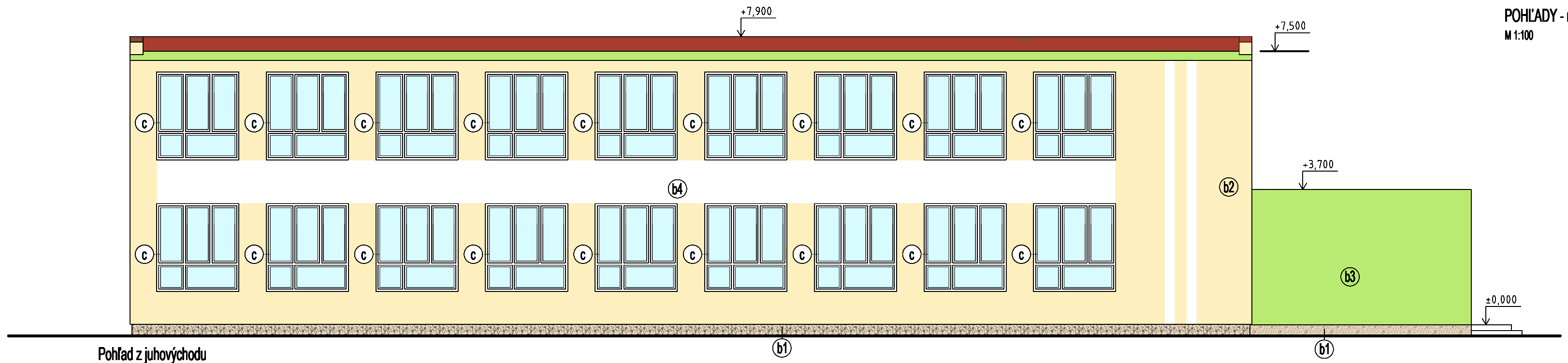


Základná škola SO 06

POHLADY - navrhovaný stav  
M 1:100

SKLADBA STRECHY

- (interiér → exteriér)
- parozábrana
  - tepelná izolácia (EPS ) 320 mm
  - strešná PVC fólia



SKLADBA ZATEPLENIA

- (interiér → exteriér)
- b1
- penetračný náter
  - vyrovnávacia stierka
  - dotepenie STYRODUR 60 mm
  - sklotextilná mriežka+lepídlo
  - mozaiková omietka
- b2, b3, b4
- penetračný náter
  - vyrovnávacia stierka
  - zateplenie minerálnou vlnou 150 mm (ostenia 30 mm)
  - sklotextilná mriežka+lepídlo
  - vonkajšia omietka

- LEGENDA:
- b1.FAŠÁDA - OMIETKA MOZAIKOVÁ
  - b2.FAŠÁDA - OMIETKA - SVETLÁ
  - b3.FAŠÁDA - OMIETKA - TMAVÁ
  - b4.FAŠÁDA - OMIETKA - BIELÁ
  - c.OKNÁ, DVERE - PLASTOVÉ

ZODP. PROJEKTANT		VYPRACOVAL	KRESLIL	Ing.Ján Smetanka	
		ING. JÁN SMETANKA	ING. JÁN SMETANKA	067 33 Papin 261	
				IČO: 41 084 551	DIČ: 1030320973
KRAJ:	prešovský	KAT. ÚZEMIE:	Belá n.Cir., parc.6.336/10	FORMÁT	6 x A4
INVESTOR:	Obec Belá n.Cir., Osloboditeľov 535/33, 067 81 Belá n.C.			DÁTUM	04/2022
STAVBA:	Obnova cirkevnej základnej školy sv.Petra a Pavla				ÚČEL
					MIERKA
					1: 100
OBJEKT:	SO 06 - pavilon U2/2				
ČASŤ-DIEL:	ASR				
OBSAH VÝKRESU:	Pohľady - navrhovaný stav				Č. VÝKRESU:
					6