

LEGENDA:




- búracie práce

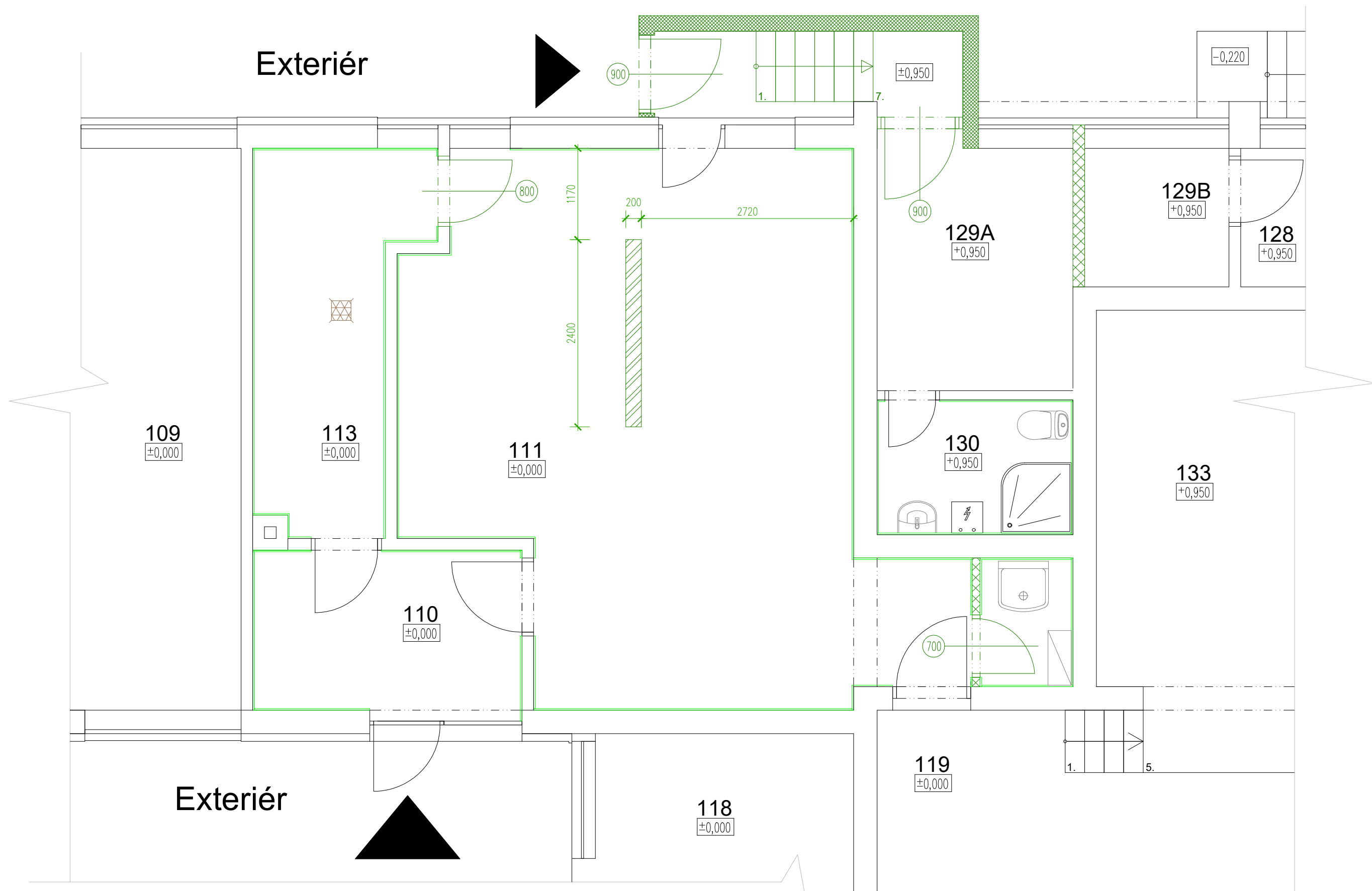






- existujúci obklad




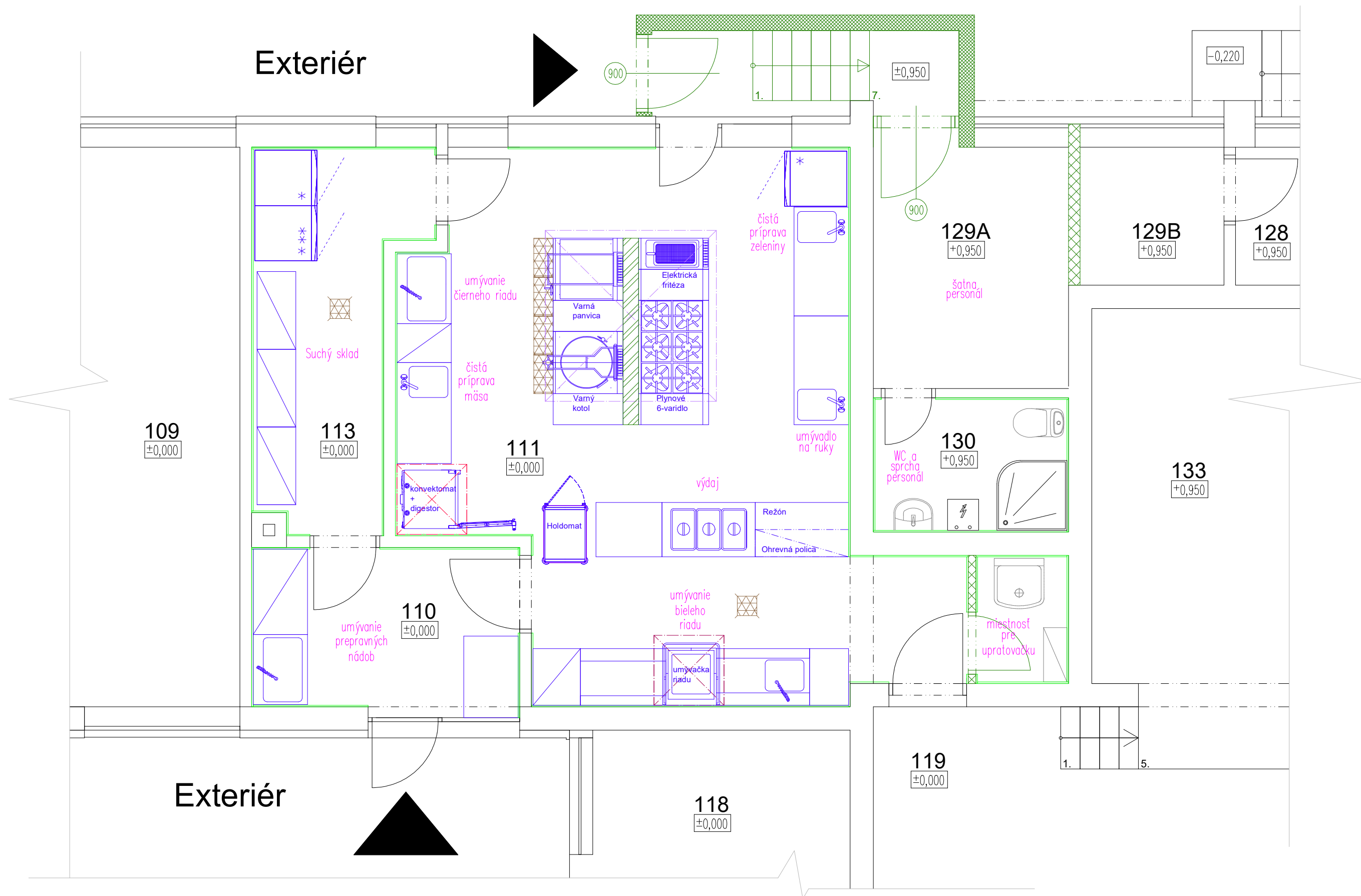
- podlahová vpusť

VYPRACOVAL	Ing. Jakub Mydla, Tomáš Tmák	 Mlynské Luhy 80, 821 05 Bratislava www.gastrorex.sk
INVESTOR	Obec Belá nad Cirochou	
NÁZOV	Kuchyňa a zázemie	DÁTUM Jún 2021
NÁZOV VÝKRESU	Existujúci stav a búracie práce	FORMÁT A3
		VÝKRES Číslo 1
		MIERKA



- LEGENDA:**
-  - inštalačná polpriečka , výška cca 1100-1200 mm
 -  - prístavba (konunikácia kuchyne s miestnosťou 129A)
 -  - deliaca priečka
 -  - obklad alebo iný ľahko čistiaci povrch stien

VYPRACOVAL	Ing. Jakub Mydla, Tomáš Tmák	 Mlynské Luhy 80, 821 05 Bratislava www.gastrorex.sk
INVESTOR	Obec Belá nad Cirochou	
NÁZOV	Kuchyňa a zázemie	DÁTUM Jún 2021
NÁZOV VÝKRESU	Výkres stavebných prác	FORMÁT A3
		VÝKRES Číslo 2
		MIERKA



- LEGENDA:**
- podlahová vpusť (kôli čisteniu kotla a panvice + celková údržba podlahy)
 - klobúk digestoru nad varnou časťou (potreba tukových filtrov)
 - odsávanie vodnej pary nad umývačkou riadu
 - klobúk digestoru nad konvektomat (možnosť nahradiť kondezačným digestorom)

VYPRACOVAL	Ing. Jakub Mydla, Tomáš Tmák	 Mlynské Luhy 80, 821 05 Bratislava www.gastrorex.sk
INVESTOR	Obec Belá nad Cirochou	
NÁZOV	Kuchyňa a zázemie	
NÁZOV VÝKRESU	Dispozičné riešenie a členenie gastro prevádzky	
DÁTUM	Jún 2021	
FORMÁT	A3	
VÝKRES	Číslo 3	
MIERKA		

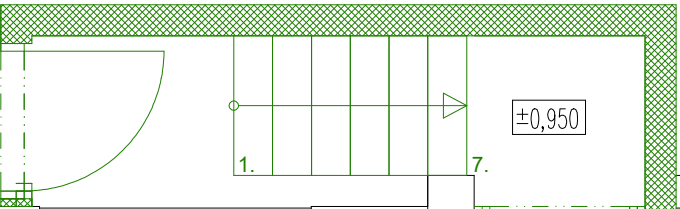
Exteriér



LEGENDA GASTRO ZARIADENÍ

ozn.	Zariadenie
1	elektrický konvektomat 10xGN 1/1
2	nerezová podstava pod konvektomat
3	digestor nad konvektomatom
4	plynové 6- varidlo
5	elektrická fritéza - 1x 18lit.
6	elektrická panvica - 80 lit.
7	elektrický kotol - 100 lit. / 150 lit.
8	nerezový stôl s 2x policou
9	holdomat - 8x GN 1/1
10	teleskop. umývačka riadu - veľkosť koša 500x500 mm
11	nerezová chladnička- 600 lit.
12	nerezová mraznička- 600 lit.
13	režón s ohrevnou policou
14	ohrevný stôl 3x GN 1/1
15	nerezový stôl s drezom a policou
16	nerezový stôl s policou
17	nerezový regál- 5x plná polica
18	výstupný stôl k umývačke riadu
19	predumývací stôl k umývačke riadu

Exteriér



129A
+0,950

129B
+0,950

128
+0,950

130
+0,950

133
+0,950


111
±0,000

111
±0,000

111
±0,000

118
±0,000

119
±0,000

VYPRACOVAL	Ing. Jakub Mydla, Tomáš Tmák	 Mlynské Luhy 80, 821 05 Bratislava www.gastrorex.sk
INVESTOR	Obec Belá nad Cirochou	
NÁZOV	Kuchyňa a zázemie	DÁTUM Jún 2021
NÁZOV VÝKRESU	Výkres gastro zariadení	FORMÁT A3
		VÝKRES Číslo 4
		MIERKA

ELEKTROINŠTALÁCIA

ozn.	Typ	Umiestnenie	Ukončenie	Príkon	Zariadenie	Poznámka
E1	3f+0	500 mm n.č.p.	krabica (acedur)	18,5 kW	konvektomat	cez vypínač
E2	3f+0	700 mm n.č.p.	krabica (acedur)	9,3 kW	konvektomat	cez vypínač
E3	1f+0	2100 mm n.č.p.	zásuvka	0,7 kW	chladnička / mraznička	
E4	1f+0	1100 mm n.č.p.	2-zásuvka	kW	stolové zariadenia	
E5	1f+0	2000 mm n.č.p.	zásuvka	0,2 kW	digestor nad konvektomat	
E6	3f+0	100 mm n.č.p.	volný koniec kábla, dĺžky 1,5 metra	max 12,0 kW	panvica	cez vypínač
E7	3f+0	100 mm n.č.p.	volný koniec kábla, dĺžky 1,5 metra	max 14,4 kW	kotol	cez vypínač
E8	3f+0	100 mm n.č.p.	volný koniec kábla, dĺžky 1,5 metra	max 18,0 kW	fritéza	cez vypínač
E9	3f+0	500 mm n.č.p.	krabica (acedur)	10,5 kW	umývačka riadu	cez vypínač
E10	1f+0	500 mm n.č.p.	zásuvka	1,50 kW	holdomat	
E11	1f+0	500 mm n.č.p.	zásuvka	3,50 kW	režón + ohrevná polica	
E12	1f+0	500 mm n.č.p.	zásuvka	1,40 kW	ohrevná vaňa	
E13	1f+0	500 mm n.č.p.	zásuvka	3,5 kW	rezerva	
E14	1f+0	500 mm n.č.p.	zásuvka	3,5 kW	rezerva	

- ⦿ 3 fázový el. prívod
- ⊖ 1 fázový el. prívod
- vypínač

Každé jedno zariadenie ma vlastné číslo (napr. E1) s vlastným príkonom. Toto označenie neznamená jeden okruh, samotné okruhy si nastaví realizátor elektroinštalácie osobitne. Poloha vypínača pre 3f zariadenia sú orientačné, taktiež si ich polohu určí presne realizátor elektroinštalácií.

V projektovej dokumentácii inštalačných sietí sú zakreslené len elektrické prípojky a zásuvky pre nami navrhované zariadenia zakreslené vo výkrese. Akékoľvek iné zásuvky a prípojky (napríklad pre stolové zariadenia alebo rezervné zásuvky) vo výkrese zakreslené naše návrhy. Je nutné túto skutočnosť prediskutovať s investorm, prípadne so šéfkuchárom, aby si rozmiestnenie zásuviek navrhoľ podľa osobných preferencií.

Všetky kóty sa rozumejú od čistej podlahy, omietnutých stien a obkladov.

EI. vývody 3f+0 neukončené zásuvkou musia byť samostatne vypínateľné, tak aby obsluha mala možnosť el. vývod kedykoľvek vypnúť!

EI. vývody ukončené voľným koncom je nutné opatriť chráničkou (husím krkom) v dĺžke káblu.

EI. vývody z podlahy je nutné opatriť krycou hadicou v dĺžke káblu.

EI. vývody ukončené voľným koncom je nutné vytvoriť ako ohybné a mäkké.

Pri pracovných stolov je nutné vyviesť uzemňovacie káble. Je postačujúce jedenkrát v zostave.

Pri pracovných stoloch pripojených napriamo(bez zásuvky) je nutné spolu s el. vývodom vyviesť tiež uzemňovací kábel.

VODOINŠTALÁCIA

Číslo	Typ	Umiestnenie	Ukončenie	Zariadenie	Poznámka
V1	S.V. a T.V.	400 mm n.č.p.	rohový ventil 3/8	drez , umývadlo	
V2	S.V.	400 mm n.č.p.	rohový ventil 3/4	umývačka riadu	
V3	S.V.	300 mm n.č.p.	rohový ventil 3/4	konvektomat	
V4	S.V.	400 mm n.č.p.	rohový ventil 1/2	ohrevná vaňa	
V5	S.V.	100 mm n.č.p.	rohový ventil 3/4	kotol a panvica	

S.V. - studená voda

T.V. - teplá voda

Všetky kóty sa rozumejú od čistej podlahy, omietnutých stien a obkladov. Vývody sú kotované na os vývodu.

KANALIZÁCIA

Číslo	Typ	Umiestnenie	Zariadenie	Poznámka
O1	DN50	300 mm n.č.p.	drez, umývadlo	
O2	DN50	50 mm n.č.p.	umývačka riadu	
O3	DN50	200 mm n.č.p.	konvektomat	
O4	DN50	300 mm n.č.p.	ohrevná vaňa	

🗑️ odpad / kanalizácia

Všetky drezy a nerezové umývadlá, ktoré sú v dodávke "gastro" sú vybavené sifónom a pripojovacou armatúrou. Pri všetkých ostatných odpadov musí sifón zaistiť stavba.

Odpady vyvedené z podlahy ukončiť hrdlom vo výške max. 50 mm nad čistou podlahou.

Všetky kóty sa rozumejú od čistej podlahy, omietnutých stien a obkladov. Vývody sú kotované na os vývodu.

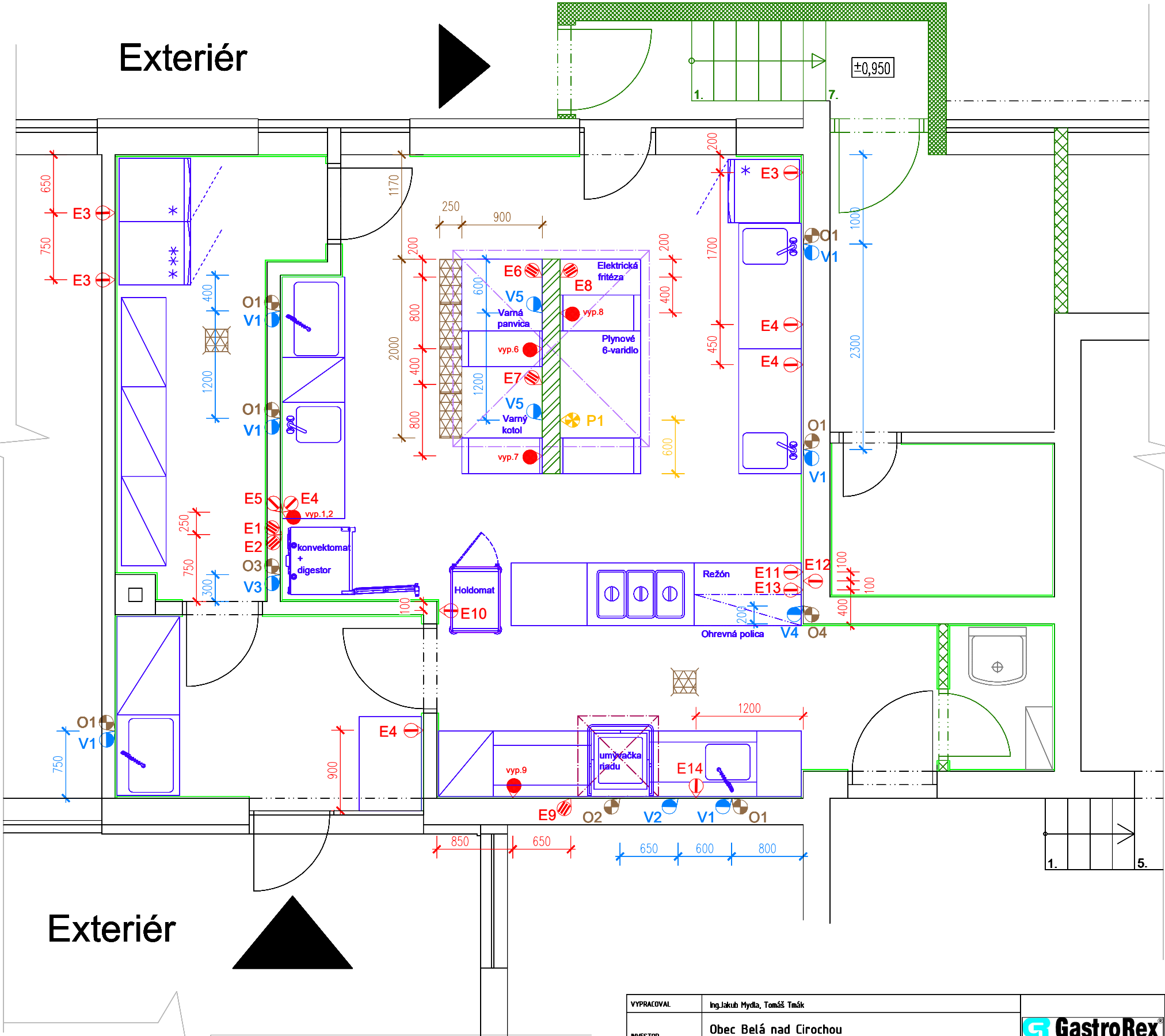
🗑️ -polohu podlahových vpustí navrhne realizátor kanalizácia, taktiež určí dimenziu podlahovej vpuste. Štandar. rozmer sa robí šírka 250mm a dĺžka od 250mm - 3000 mm. Na výkrese je okótovaná dlhá vpust pre potreby kotla a panvice a ostatné umývacie vpuste majú len orientačnú polohu.

PLYN

Plynové potrubie (dimenziu určí plynár) vedené a kotvená v stene vo výške max 50-80mm od čistej podlahy, ukončená ½" ventilom podľa legendy. Z ventilu pripraviť 1m dlhú flexy hadicu (dimenzie ½")

Číslo	Umiestnenie	Príkon	Zariadenie
P1	ventil na ležato zo steny do max. svetlej výšky 50-80 mm n.č.p.	max 54,0 kW	plynové 6- varidlo

🔥 umiestnenie plynového ventilu



VYPRACOVAL	Ing.Jakub Mydla, Tomáš Tmák	GastroRex s.r.o.	
INVESTOR	Obec Belá nad Cirochou		
NÁZOV	Kuchyňa a zázemie	DÁTUM	Jún 2021
NÁZOV VÝKRESU	Výkres sietí voda, odpad, plyn. a elektroinštalácia	FORMÁT	A3
		VÝKRES	Číslo 5
		MERKA	


VODOINŠTALÁCIA


Číslo	Typ	Umiestnenie	Ukončenie	Zariadenie	Poznámka
V1	S.V. a T.V.	400 mm n.č.p.	rohový ventil 3/8	drez , umývadlo	
V2	S.V.	400 mm n.č.p.	rohový ventil 3/4	umývačka riadu	
V3	S.V.	300 mm n.č.p.	rohový ventil 3/4	konvektomat	
V4	S.V.	400 mm n.č.p.	rohový ventil 1/2	ohrevná vaňa	
V5	S.V.	100 mm n.č.p.	rohový ventil 3/4	kotol a panvica	

S.V. - studená voda
T.V. - teplá voda
Všetky kóty sa rozumejú od čistej podlahy, omietnutých stien a obkladov. Vývody sú kotované na os vývodu.

KANALIZÁCIA

Číslo	Typ	Umiestnenie	Zariadenie	Poznámka
O1	DN50	300 mm n.č.p.	drez, umývadlo	
O2	DN50	50 mm n.č.p.	umývačka riadu	
O3	DN50	200 mm n.č.p.	konvektomat	
O4	DN50	300 mm n.č.p.	ohrevná vaňa	

 odpad / kanalizácia
Všetky drezy a nerezové umývadlá, ktoré sú v dodávke "gastro" sú vybavené sífonom a pripojovacou armatúrou. Pri všetkých ostatných odpadov musí sífón zaistiť stavba.
Odpady vyvedené z podlahy ukončiť hrdlom vo výške max. 50 mm nad čistou podlahou.
Všetky kóty sa rozumejú od čistej podlahy, omietnutých stien a obkladov. Vývody sú kotované na os vývodu.

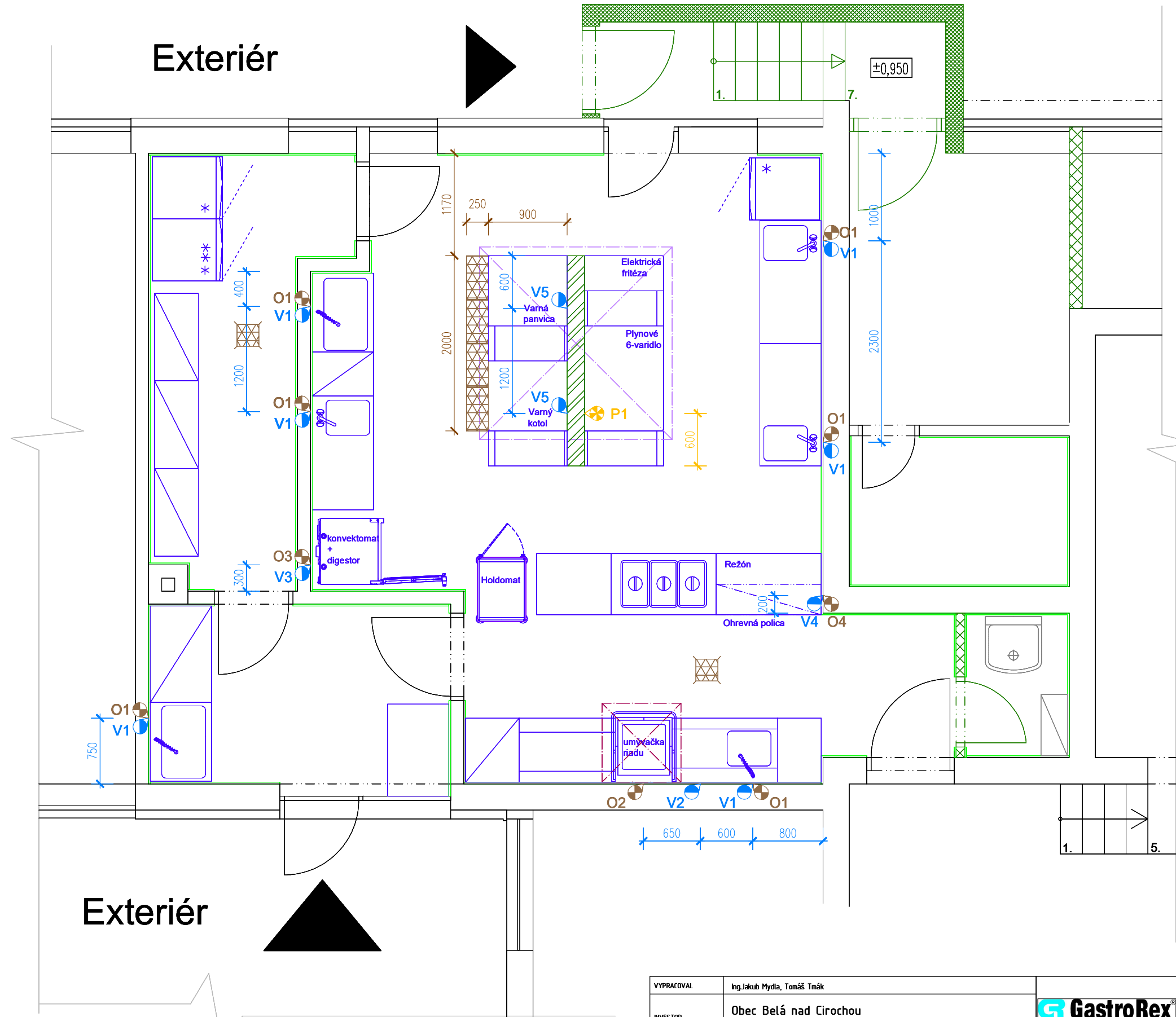
 -polohu podlahových vpustí navrhne realizátor kanalizácia, taktiež určí dimenziu podlahovej vpuste.
Štandar. rozmer sa robí šírka 250mm a dĺžka od 250mm - 3000 mm. Na výkrese je okótovaná dlhá vpust pre potreby kotla a panvice a ostatné umývacie vpuste majú len orientačnú polohu.


PLYN

Plynové potrubie (dimenziu určí plynár) vedené a kotvená v stene vo výške max 50-80mm od čistej podlahy, ukončená ½" ventilom podľa legendy. Z ventilu pripraviť 1m dlhú flexy hadicu (dimenzie ½")

Číslo	Umiestnenie	Príkon	Zariadenie
P1	ventil na ležato zo steny do max. svetlej výšky 50-80 mm n.č.p.	max 54,0 kW	plynové 6- varidlo

 umiestnenie plynového ventilu



VYPRACOVAL	Ing.Jakub Mydla, Tomáš Tmák	 Mlynské Luhy 80, 821 05 Braňslava www.gastrorex.sk	
INVESTOR	Obec Belá nad Cirochou		
NÁZOV	Kuchyňa a zázemie	DÁTUM	Jún 2021
NÁZOV VÝKRESU	Výkres sietí voda, odpad a plyn.	FORMÁT	A3
		VÝKRES	Číslo 6
		MERKA	

ELEKTROINŠTALÁCIA

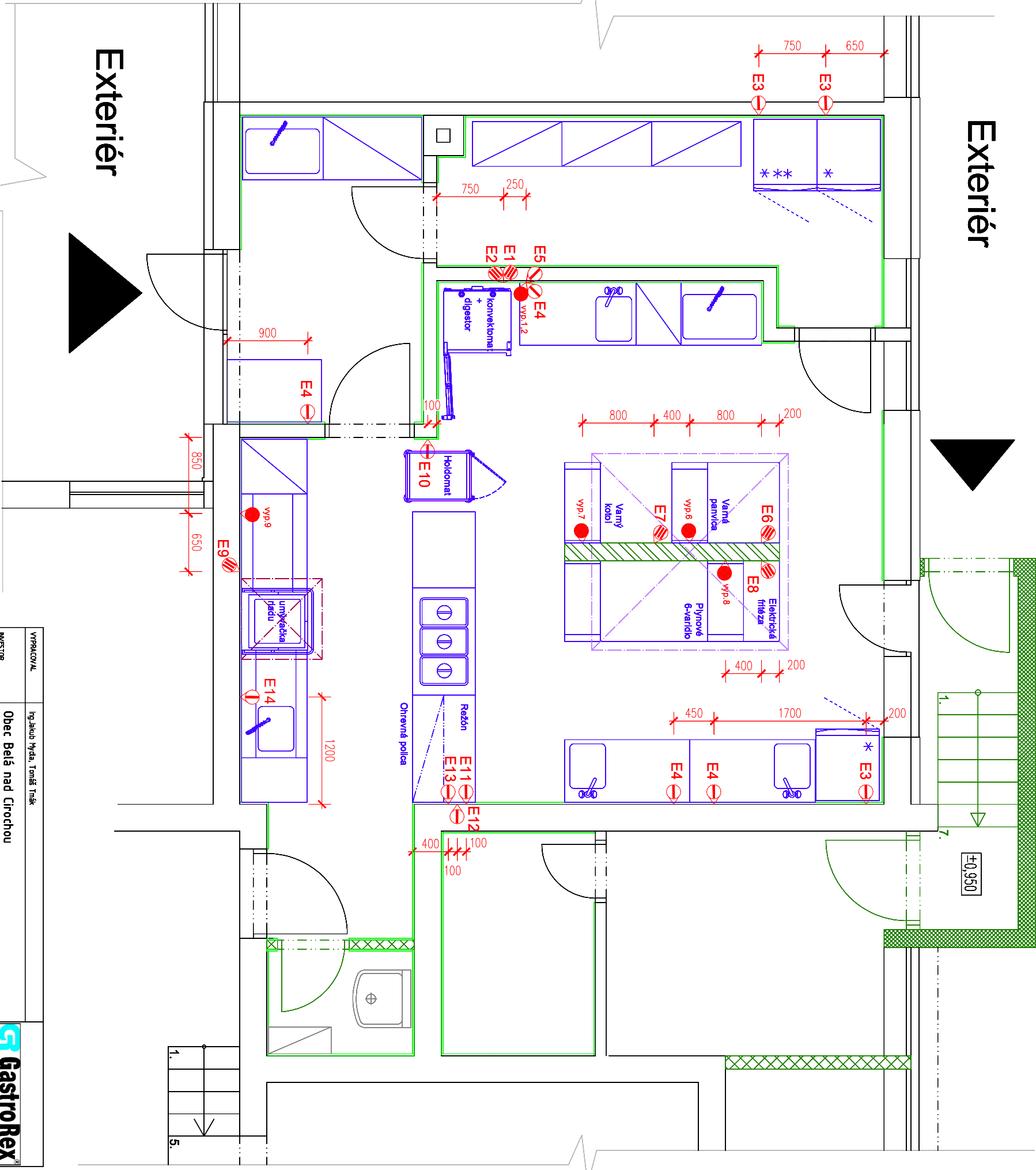
ozn.	Typ	Umiestnenie	Ukonečenie	Príkon	Zariadenie	Poznámka
E1	3ř+0	500 mm n.č.p.		18,5 kW	konvektor	cez vypínač
E2	3ř+0	700 mm n.č.p.	krabica (accedur)	9,3 kW	konvektor	cez vypínač
E3	1ř+0	2100 mm n.č.p.	zásuvka	0,7 kW	chladnička / mraznička	
E4	1ř+0	1100 mm n.č.p.	2-zásuvka	kW	stolové zariadenia	
E5	1ř+0	2000 mm n.č.p.	zásuvka	0,2 kW	digestor nad konvektor	
E6	3ř+0	100 mm n.č.p.				cez vypínač
			dĺžky 1,5 metra	max 12,0 kW	parníka	
E7	3ř+0	100 mm n.č.p.	voľný koniec kábla,	max 14,4 kW	koťol	cez vypínač
			dĺžky 1,5 metra			
E8	3ř+0	100 mm n.č.p.	voľný koniec kábla,	max 18,0 kW	tréžza	cez vypínač
			dĺžky 1,5 metra			
E9	3ř+0	500 mm n.č.p.	krabica (accedur)	10,5 kW	umývačka riadu	cez vypínač
E10	1ř+0	500 mm n.č.p.	zásuvka	1,50 kW	holdomat	
E11	1ř+0	500 mm n.č.p.	zásuvka	3,50 kW	režón + ohrevná polica	
E12	1ř+0	500 mm n.č.p.	zásuvka	1,40 kW	ohrevná vaňa	
E13	1ř+0	500 mm n.č.p.	zásuvka	3,5 kW	rezerva	
E14	1ř+0	500 mm n.č.p.	zásuvka			

- 3 fázový el. prívod
- 1 fázový el. prívod
- vypínač

Každé jedno zariadenie ma vlastné číslo (napr. E1) s vlastným príkonom. Toto označenie neznamená jeden okruh, samostatné okruhy si nastaví realizátor elektroinštalácie osobitne. Poloha vypínača pre 3ř zariadenia sú orientačné, taktiež si ich polohu určí presne realizátor elektroinštaláci.

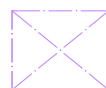
V projektovej dokumentácii inštaláčnych sietí sú zakreslené len elektrické prípojky a zásuvky pre nami navrhované zariadenia zakreslené vo výkrese. Akékoľvek iné zásuvky a prípojky (napríklad pre stolové zariadenia alebo rezervné zásuvky) vo výkrese zakreslené naše návrhy. Je nutné túto skutočnosť prediskutovať s investorom, prípadne so šéfkonštráktorom aby si rozmiestnenie zásuviek navrhoval podľa osobných preferencií.

- Všetky kódy sa rozumejú od čístej podlahy, omietnutých stien a obkladov.
- El. vývody 3ř+0 neukončené zásuvkou musia byť samostatne vypínateľné, tak aby obsluha mala možnosť el. vývod keďkoľvek vypnúť!
- El. vývody ukončené voľným koncom je nutné opatřit chráničkou (husím krkom) v dĺžke káblu.
- El. vývody z podlahy je nutné opatřit krycou hadicou v dĺžke káblu.
- El. vývody ukončené voľným koncom je nutné vykonit ako ohybné a mäkké.
- Pri pracovných stôlch je nutné vyčistiť uzamknovacie káble. Je potrebné jednoráz v zostave.
- Pri pracovných stôloch pripojených napríklad (bez zásuvky) je nutné spolu s el. vývodom vyčistiť tiež uzamknovacie kábel.



VYPRACOVANÉ	Ing. Jakub Mydla, Tomáš Trnák	GastroRex s.r.o.
INVESTOR	Obec Belá nad Cirochou	
NÁZOV	Kuchyňa a zázemie	
NÁZOV VÝKRESU	Výkres sietí v elektroinštalácii	
DATUM	26. 03. 2021	
FORMÁT	A3	
VÝKRES	číslo 7	
PRÍLOHA		

LEGENDA:

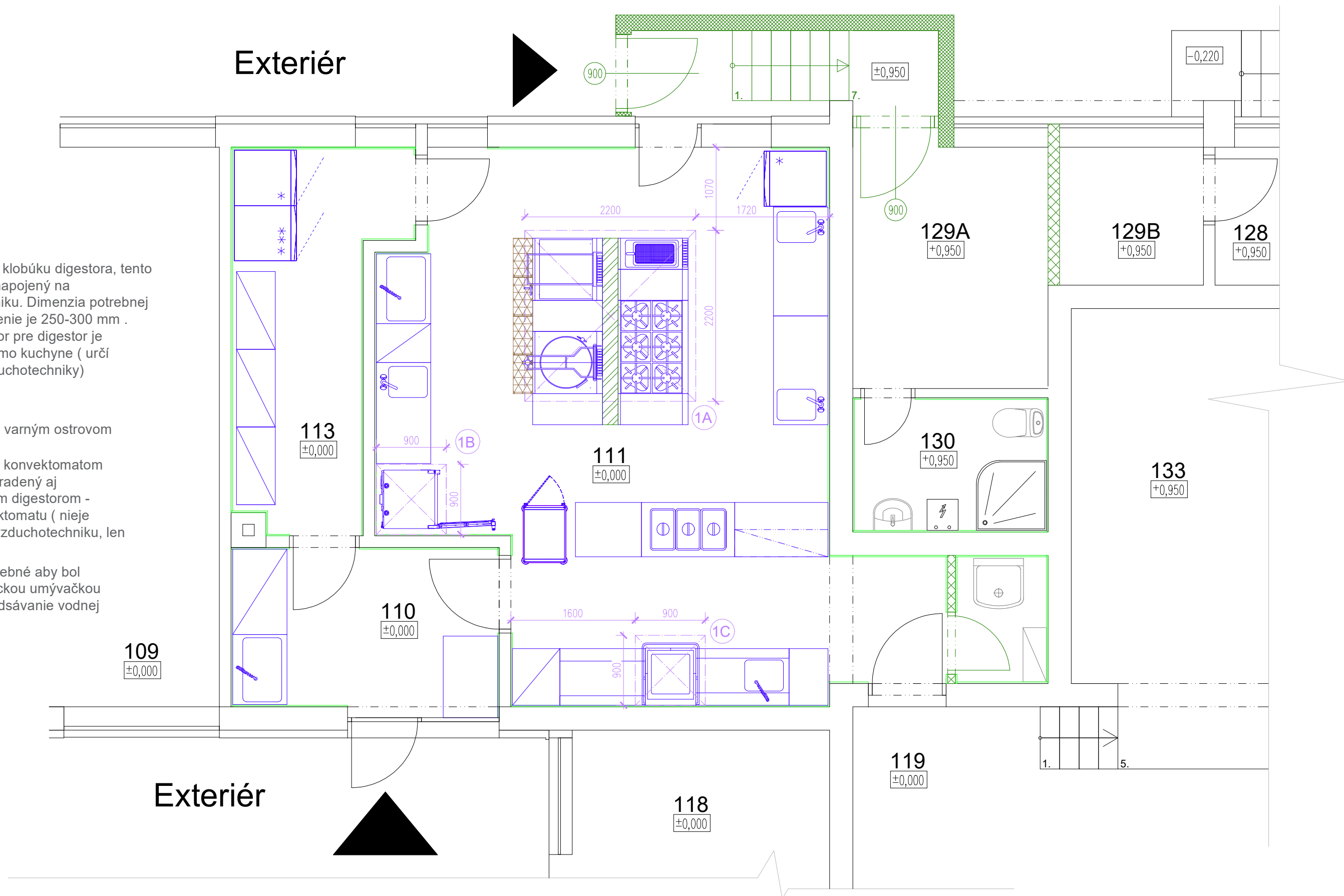



- umiestnenie klobúku digestora, tento klobúk bude napojený na vzduchotechniku. Dimenzia potrebnej rúry na napojenie je 250-300 mm . Samotný motor pre digestor je umiestnený mimo kuchyne (určí realizátor vzduchotechniky)

1A - digestor nad varným ostrovom

1B - digestor nad konvektomatom môže byť nahradený aj kondenzačným digestorom - súčasť konvektomatu (nieje napojený na vzduchotechniku, len na odpad)

1C - bolo by potrebné aby bol nad teleskopickou umývačkou umiestnené odsávanie vodnej pary



VYPRACOVAL	Ing. Jakub Mydla, Tomáš Tmák	 Mlynské Luhy 80, 821 05 Bratislava www.gastrorex.sk
INVESTOR	Obec Belá nad Cirochou	
NÁZOV	Kuchyňa a zázemie	DÁTUM Jún 2021
NÁZOV VÝKRESU	Výkres klobúkov digestorov	FORMÁT A3
		VÝKRES Číslo 8
		MIERKA